

4 マスターズ水泳に伴う重大事故を防ぐために

土倉敏男 (社)日本マスターズ水泳協会理事・競技委員

ここでは、テーマに関して、(社)日本マスターズ水泳協会として、23年間取り組んできたことを中心に、また、今後の課題についてまとめてみました。

1. 日本のマスターズ水泳の現状

(1)日本マスターズ水泳協会への登録者数

マスターズスイマーの協会への登録数は、2006年度には、高校生を除く、18歳から100歳までのマスターズスイマーが登録し、44,516名(2,608チーム)になります。1984年度の発足時は、4,976名(359チーム)の登録数でスタートし、23年間に約10倍に増えたということになります(表1)。

年度ごとの登録者数は、発足時より23年間、一度も減ることなく、増え続けているのが現状で、現在、マスターズスイマーの登録者数は日本が世界一と言われております(表2)。

(2)国内で行われるマスターズ水泳競技会の現状

次に、国内でのマスターズ水泳競技会、大人の



写真1 ジャパンマスターズ風景

方を対象とした水泳競技会の現状は、2006年に国内で行われた日本マスターズ水泳協会が公認している競技会の数は、協会が主催した競技会が4大会24会場、そして、協会が公認した競技会が59会場、合計83の会場で行われています(写真1)。

協会が公認していないマスターズ水泳競技会については、水泳関係団体が行った、未公認競技会としては、スポーツマスターズや日本スイミングクラブ協会の各支部で行われているマスターズ水泳大会など、全国で59会場で開催されています。その他の、市民・区民レベルの大会については、まったくわからないのが現状です。おそらく、大人の方を対象とした水泳大会は、年間に全国で300大会は下らないと言われています。

このように、マスターズ水泳の愛好家は、今後

表1 過去の登録数推移(1984年～2006年)

注:「個人」は個人登録者、「100」は100歳登録者

年度	人数	(個人 男)	(個人 女)	(100 男)	(100 女)	男子計	女子計	チーム数
1984年	4,975							359
1985年	8,920							469
1986年	10,323							587
1987年	12,856							707
1988年	14,738							825
1989年	18,893	8,699	8,289	999	906	9,698	9,195	952
1990年	19,759	9,206	8,280	1,229	1,044	10,435	9,324	1,050
1991年	22,433	10,443	9,155	1,548	1,285	11,991	10,442	1,193
1992年	23,851	11,141	9,386	1,785	1,539	12,926	10,925	1,321
1993年	26,385	12,586	10,007	2,021	1,771	14,607	11,778	1,469
1994年	27,998	13,309	10,798	2,081	1,810	15,390	12,608	1,604
1995年	27,944	13,120	10,541	2,287	1,996	15,407	12,537	1,657
1996年	30,911	14,345	11,884	2,502	2,180	16,847	14,064	1,728
1997年	32,798	14,856	12,808	2,738	2,396	17,594	15,204	1,844
1998年	34,627	15,481	13,666	2,927	2,553	18,408	16,219	1,904
1999年	36,410	16,057	14,502	3,115	2,736	19,172	17,238	1,992
2000年	38,410	16,760	15,389	3,312	2,949	20,072	18,338	2,064
2001年	39,769	16,940	16,177	3,499	3,153	20,439	19,330	2,137
2002年	40,374	16,867	16,438	3,682	3,387	20,549	19,825	2,257
2003年	41,379	17,177	16,675	3,888	3,639	21,065	20,314	2,343
2004年	42,453	17,219	17,188	4,159	3,887	21,378	21,075	2,384
2005年	43,164	17,524	17,006	4,469	4,165	21,993	21,171	2,515
2006年	44,516	17,835	17,449	4,769	4,463	22,604	21,912	2,608

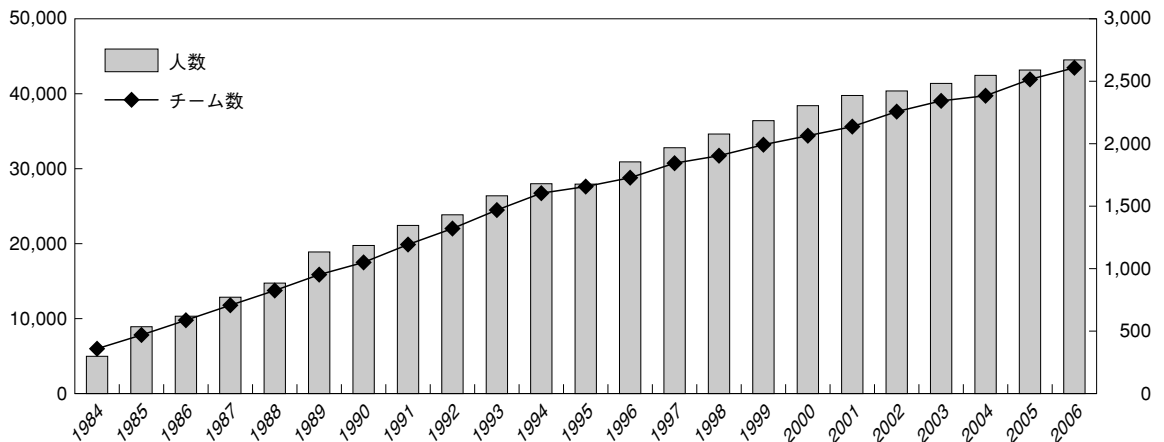


表2 年齢区分別登録数

年齢区分	18歳～24歳	25歳～29歳	30歳～34歳	35歳～39歳	40歳～44歳	45歳～49歳	50歳～54歳	55歳～59歳	60歳～64歳
登録数	3,603	3,856	4,290	3,998	3,879	4,141	4,648	5,213	3,629
年齢区分	65歳～69歳	70歳～74歳	75歳～79歳	80歳～84歳	85歳～89歳	90歳～94歳	95歳～99歳	100歳～	合計
登録数	3,501	2,181	950	394	160	60	12	1	44,516